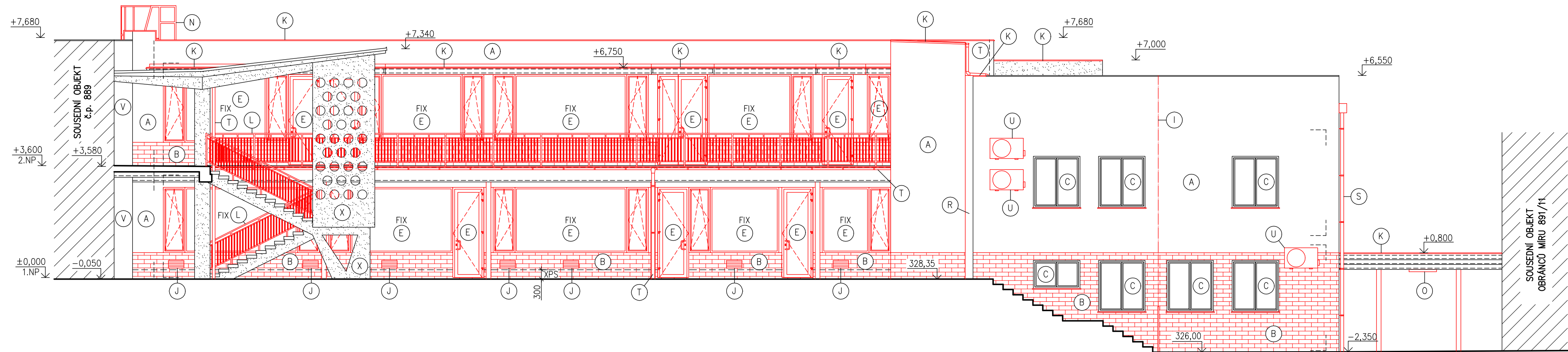
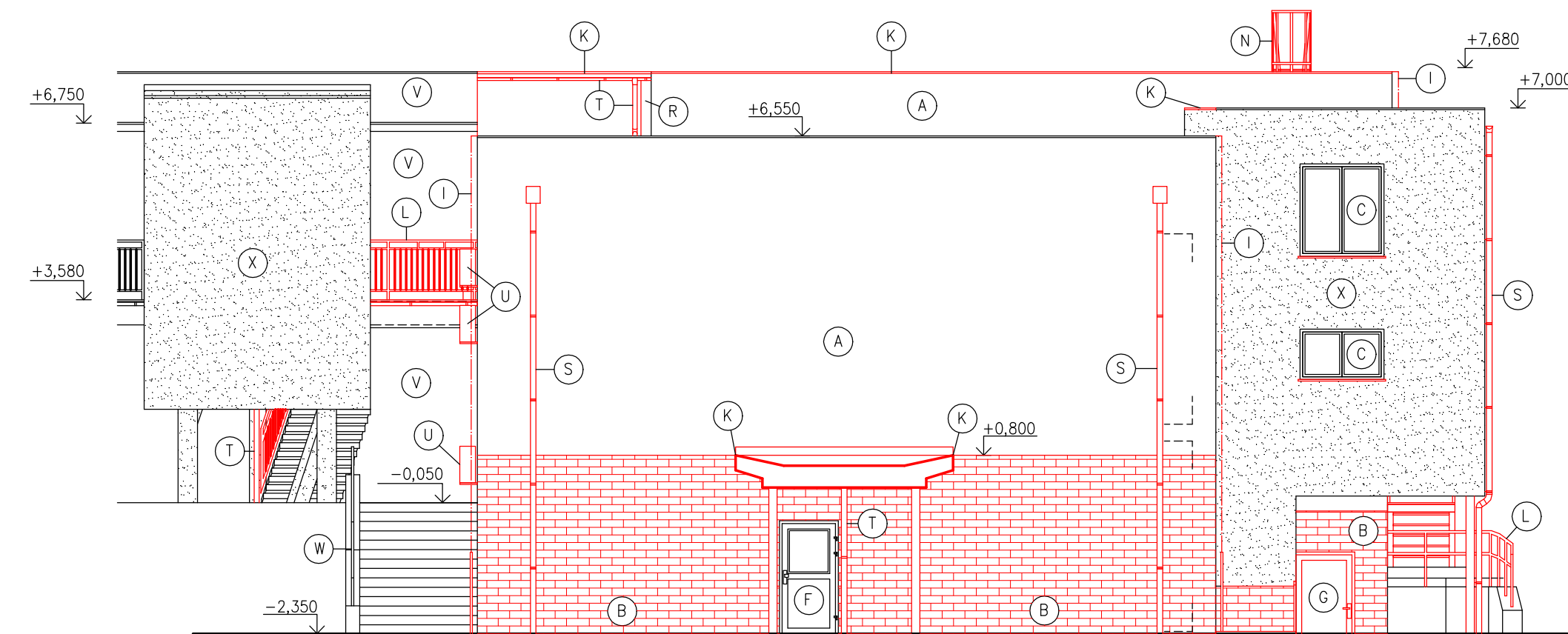


POHLED JIHOVÝCHODNÍ



POHLED SEVEROVÝCHODNÍ



LEGENDA

- | | |
|--|--|
| (A) PROBARVENÁ SILIKONOVÁ FASÁDNÍ OMÍTKA, ZRNITOST 2,0 mm, BARVA DLE VOLBY INVESTORA | (S) STÁVAJÍCÍ DEŠŤOVÉ SVODY A PODOKAPNÍ ŽLABY, PŘEKOTVIT |
| (B) SOKLOVÝ OBKLAD Z CÍHLOVÝCH PÁSKŮ | (T) NOVÉ DEŠŤOVÉ SVODY A PODOKAPNÍ ŽLABY, BARVA ANTRACIT |
| (C) STÁVAJÍCÍ PLASTOVÉ OKNO (SESTAVA), BARVA RÁMU BILÁ, S NOVÝM OPLECHOVÁNÍM VNĚJŠÍHO PARAPETU | (U) STÁVAJÍCÍ KLIMATIZAČNÍ JEDNOTKA, PŘEKOTVENÍ |
| (E) NOVÁ PLASTOVÁ VÝPLŇ (SESTAVA), BARVA RÁMU ANTRACIT, S NOVÝM OPLECHOVÁNÍM VNĚJŠÍHO PARAPETU | (V) STÁVAJÍCÍ FASÁDNÍ OMÍTKA – SOUSEDNÍ OBJEKT, BARVA BILÁ |
| (F) STÁVAJÍCÍ PLASTOVÉ DVEŘE SE ZASKLENÍM IZOLAČNÍM DVOJSKLEM, BARVA RÁMU BILÁ | (W) STÁVAJÍCÍ OCELOVÉ ZÁBRADLÍ SCHODIŠTĚ, POZINK |
| (G) NOVÉ PLASTOVÉ DVEŘE, PLNÉ, BARVA BILÁ | (X) NOVÁ OMÍTKA BRÍZOLITOVÉHO TYPU |
| (I) NOVÉ SVODNÉ LANO HROMOSVODU | |
| (J) NOVÉ PLASTOVÉ VĚTRACÍ MŘÍŽKY, BARVA DLE PODKLADU | |
| (K) NOVÉ OPLECHOVÁNÍ STŘECHY, STRÍŠKY, ŘIMSY APOD., BARVA ANTRACIT | |
| (L) STÁVAJÍCÍ OCELOVÉ ZÁBRADLÍ, OČIŠTĚNÍ + NOVÝ NATĚR, BARVA ANTRACIT | |
| (N) NOVÝ OCELOVÝ ŽEBŘÍK PRO VÝLEZ NA STŘECHU, POZINK | |
| (O) NOVÉ VENKOVNÍ OSVĚTLENÍ | |
| (R) NOVÉ OPLECHOVÁNÍ DILATACE | |

±0,000=328,50 m.n.m. B.p.v.			
STAVEBNÍK	ZHOTOVITEL	PROJEKTANT	
MĚSTO KOPŘIVNICE ŠTEFÁNKOVA 1163/12 742 21 KOPŘIVNICE	ENERGO-STEEL ENERGETICKÉ A PROJEKČNÍ CENTRUM VŘESINSKÁ 66/54 708 00 OSTRAVA – PORUBA	ING. JIŘÍ NĚMEC GUTY 37 739 55 TRINEC ČKAIT 1104100	
STAVBA		ZAK. ČÍSLO 479/2019	
ÚPRAVA PROJEKTOVÉ DOKUMENTACE ŠKOLNÍ 890/2, KOPŘIVNICE		STUPEŇ DPS	
OBSAH POHLEDY JV, SV		MĚŘÍTKO 1:100	DATUM 01/2024
DL D.1.1 ARCHITEKTONICKO-STAVEBNÍ ŘEŠENÍ		VÝKRES Č. D.1.1– 110	KOPIE Č.